

**Produktbeschreibung:**


Unterflur-Hebebühne mit integrierter Wanne und verchromten Doppel-Führungszyllindern für PKW und Transporter (z. B. Sprinter) mit einem Gesamtgewicht bis 4.000 kg.

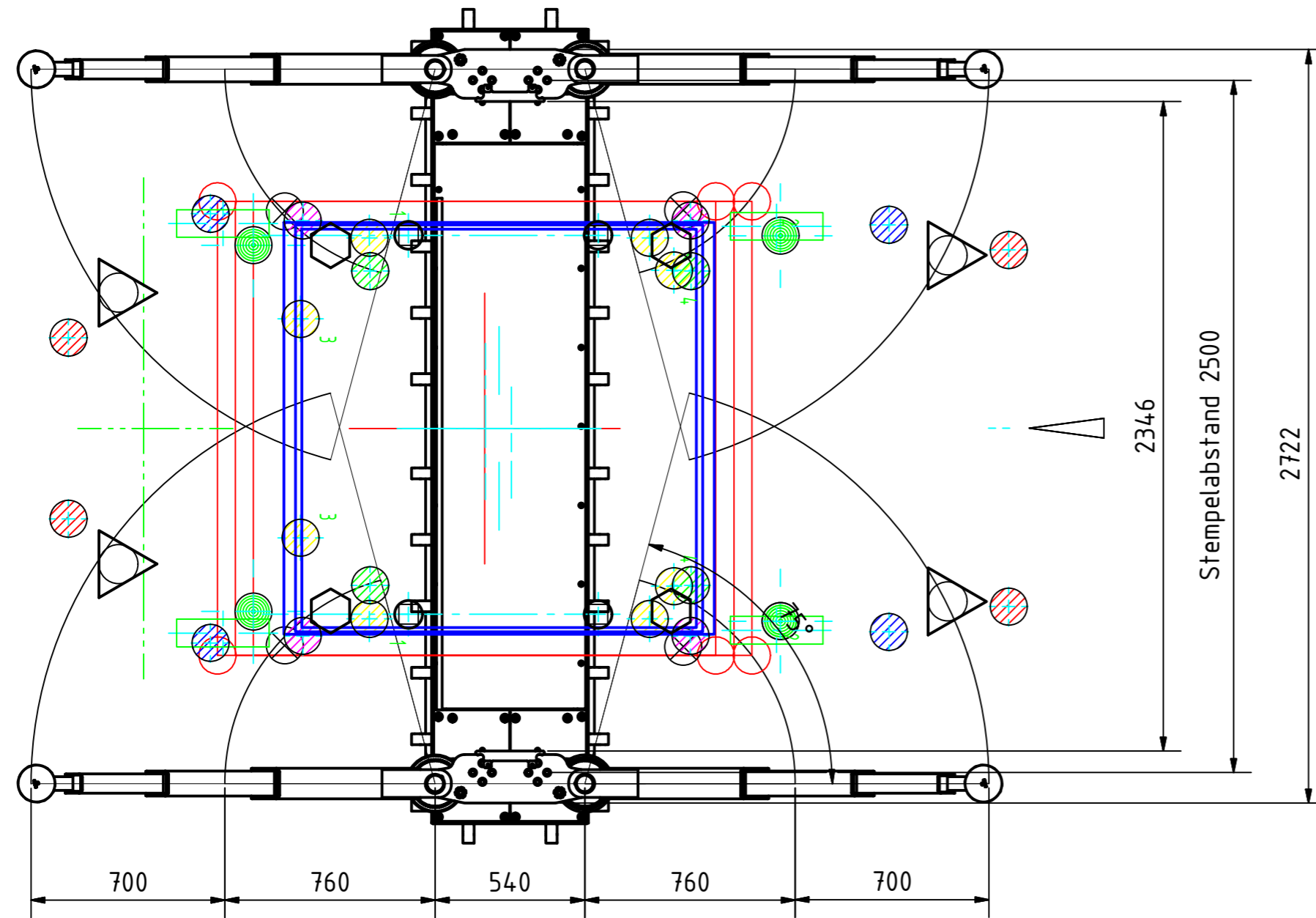
**Konstruktionsmerkmale:**

- Einbauwanne mit feuerverzinktem Profilstahlrahmen
- Verchromten Doppelführungs- und Hydraulikkolben
- Antrieb elektro-hydraulisch, extern von Hubeinheit
- Gleichlauf mechanisch über Querjoch, zugl. auch Sicherheitseinrichtung
- Gleichlauf beim Senken mittels einstellbarer Drosselventile
- Elektrosteuerung mit Sperrventil
- Anschluss-Stutzen für KG-Rohr DN 100 zur Wannenbe- und entlüftung und als Kabelzuleitungsleiterrohr
- Wannenabdeckung komplett feuerverzinkt
- Schutzart IP 54, GS-Prüfplakette, DIN EN 1493, CE-Zertifikat

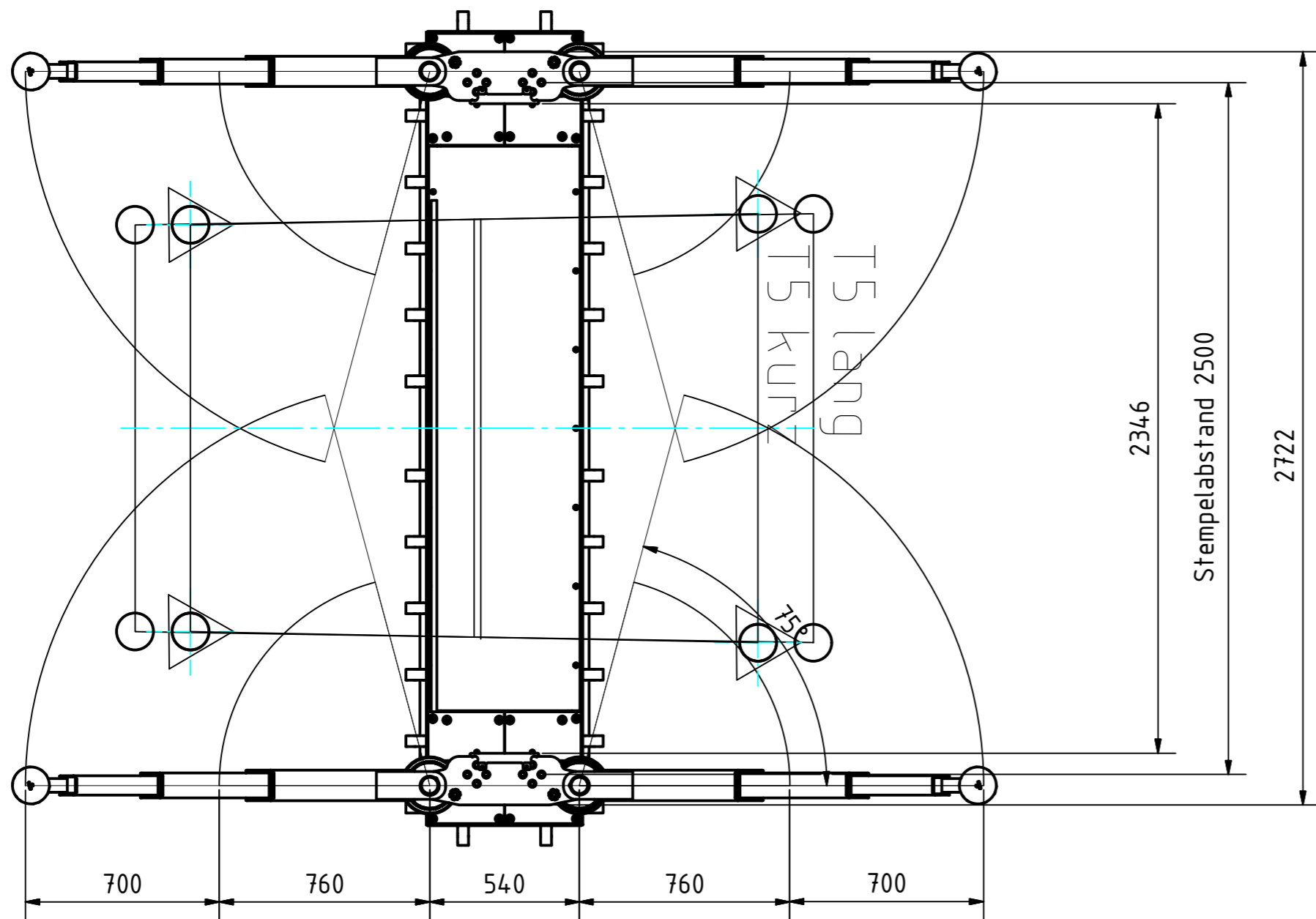
**Technische Daten:**

Tragfähigkeit: 4.000 kg  
 Stempelabstand: 2.500 mm  
 Hubhöhe: 1.900 mm  
 Hubzeit belastet: ca.45s  
 Stempeldurchmesser: 4x 110 mm  
 Antriebsleistung: 3,3 kW  
 Antriebsspannung (elektrisch) 400 V / 50 Hz  
 Absicherung (elektrisch): träge20 A  
 Betriebsdruck: 150 bar  
 Ölmenge: ca.20 l

|  |      |       |      |       |          |   |            |      |
|--|------|-------|------|-------|----------|---|------------|------|
| Aus:   |      |       |      |       |          | Oberfläche DIN ISO 1302   |            |      |
| Maße ohne Toleranzangaben: DIN ISO 2768 mittel |      |       |      |       |          | <br><b>CONSUL</b><br><small>WERKSTÄTTEN-GRÜNDUNG GmbH</small><br><small>58553 FRIEDL</small> |            |      |
| Änd.   | Ind. | Datum | Name | gepr. | Maßstab: | gez.  | Datum      | Name |
|  |      |       |      |       |          | gez.  | 23.03.2012 | ANJA |
|  |      |       |      |       |          | gepr.   |            |      |
| Consul 2.40 MKK                                |      |       |      |       |          | H481.00-58130.6   |            |      |
| Ersatz für:                                    |      |       |      |       |          | Blatt: 1  |            |      |
| Ersetzt durch:                                 |      |       |      |       |          | von: 2  |            |      |



- VW LT 06> Crafter RS3
- △ VW LT2 lang (mit Altern.)
- VW T5 lang
- VW Golf V
- ◻ VW UP
- MB Smart for two
- BMW R50
- BMW 3er Serie
- Toyota iQ
- MB Smart BR453
- Q7 ab 2006
- A6 ab 2005
- C-Klasse
- ⋯ AUDI A8 (NWB LWB XL)



|                 |      |       |      |       |          |  |      |
|-----------------|------|-------|------|-------|----------|--|------|
| Aus:            |      |       |      |       |          | Oberfläche DIN ISO 1302                        |      |
|                 |      |       |      |       |          | Maße ohne Toleranzangaben: DIN ISO 2768 mittel |      |
| Änd.            | Ind. | Datum | Name | gepr. | Maßstab: | Datum  | Name |
|                 |      |       |      |       |          | gez. 23.03.2012                                | ANJA |
|                 |      |       |      |       |          | gepr.  |      |
| Consul 2.40 MKK |      |       |      |       |          | <b>H481.00-58130.6</b>                         |      |
| Ersatz für:     |      |       |      |       |          | Blatt: 2                                       |      |
| Ersetzt durch:  |      |       |      |       |          | von: 2   |      |

